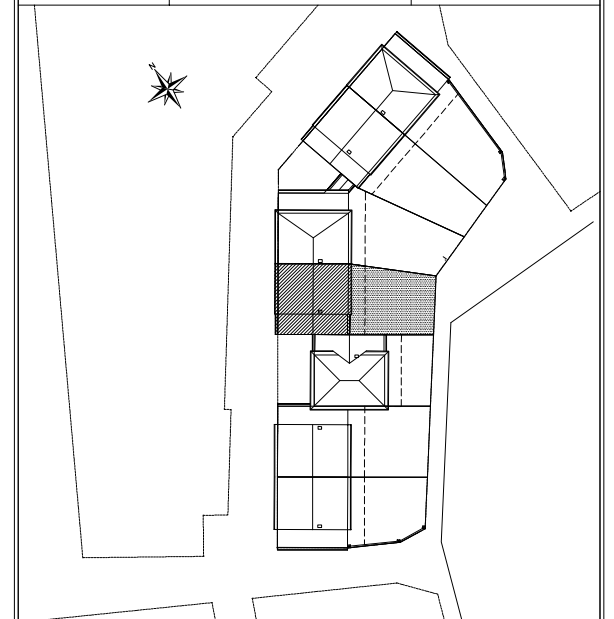


"Le Moulin de la Brièvre"

COMMUNE DE WISSOUS
QUARTIER DE LA GARE " ILOT K "

ILOT K PARCELLE K.4 S= 236 m² env.

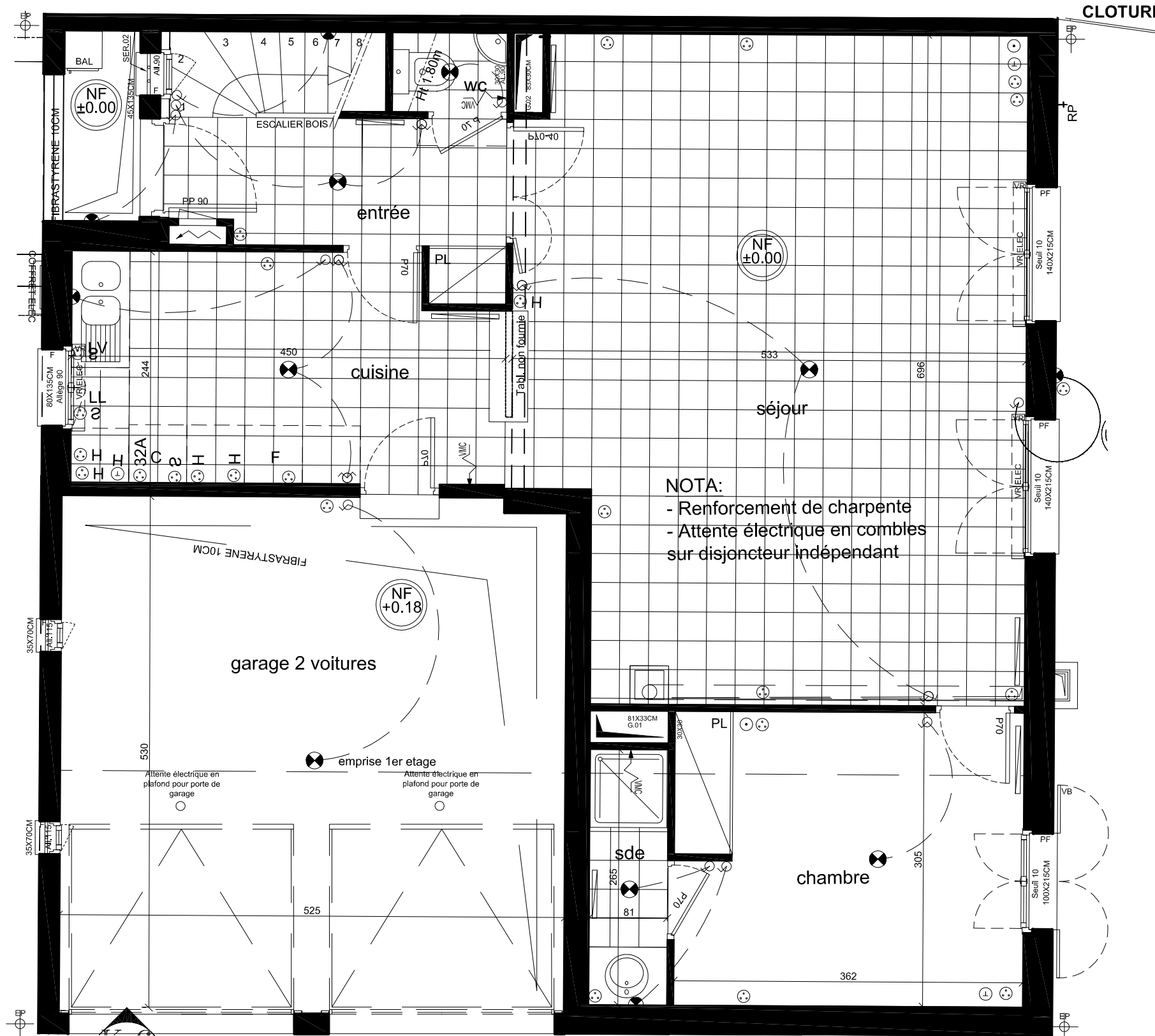
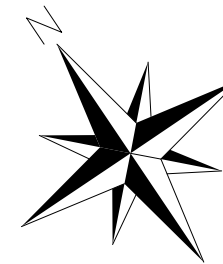


PLAN DU REZ DE CHAUSSEE

	SURFACE HABITABLE	DONT RANGEMENT
Entrée	4.91 m ²	0.46 m ²
Séjour	35.00 m ²	
Cuisine	10.27 m ²	
W.C 1	0.73 m ²	
Suite parents	13.12 m ²	0.85 m ²
Chambre 2	18.27 m ²	1.17 m ²
Chambre 3	12.43 m ²	1.28 m ²
Chambre 4	10.54 m ²	0.83 m ²
Chambre 5	11.01 m ²	0.86 m ²
Salle de bains	4.56 m ²	
W.C 2	1.77 m ²	
Dégagement	4.12 m ²	
Salle d'eau	3,28 m ²	
TOTAL SURFACE HABITABLE	130.01 m²	
Garage : 27.80 m ²	Jardin : 125 m ² env.	

Des modifications sont susceptibles d'être apportées à ce plan en fonction des nécessités techniques de la réalisation, tant en ce qui concerne les dimensions libres que l'équipement. Les surfaces indiquées sont approximatives. Les retombées, faux-plafond, ainsi que l'emplacement des équipements sont figurés à titre indicatif. Les surfaces habitables sont conformes au décret du 23 Mars 1997 (Art. 4.1)

DATE:	11 mars 2008
INDICE :	



NOTA:
- Renforcement de charpente
- Attente électrique en combles sur disjoncteur indépendant

- LEGENDE
- ⊖ TELERUPTEUR
 - ⊖ INTERRUPTEUR VA ET VIENT
 - ⊖ INTERRUPTEUR
 - ⊖ SORTIE DE FILS EN PLAFOND
 - ⊖ SORTIE DE FILS EN APPLIQUE
 - ⊖ PRISE ELECTRIQUE
 - ⊖ H PRISE ELECTRIQUE HAUTE
 - ⊖ 32A PRISE ELECTRIQUE CUISSON
 - ⊖ S PRISE SPECIALISEE (LL, LV...)
 - ⊖ PRISE TV
 - ⊖ PRISE TELEPHONE
 - ▬ RADIATEURS
 - ⊕ RP ROBINET DE PUISAGE
 - ⊖ ss SYPHON DE SOL



LIMITE SEPARATIVE