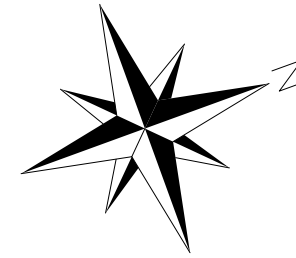
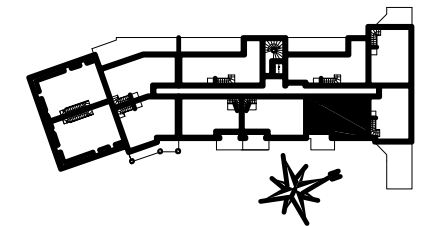


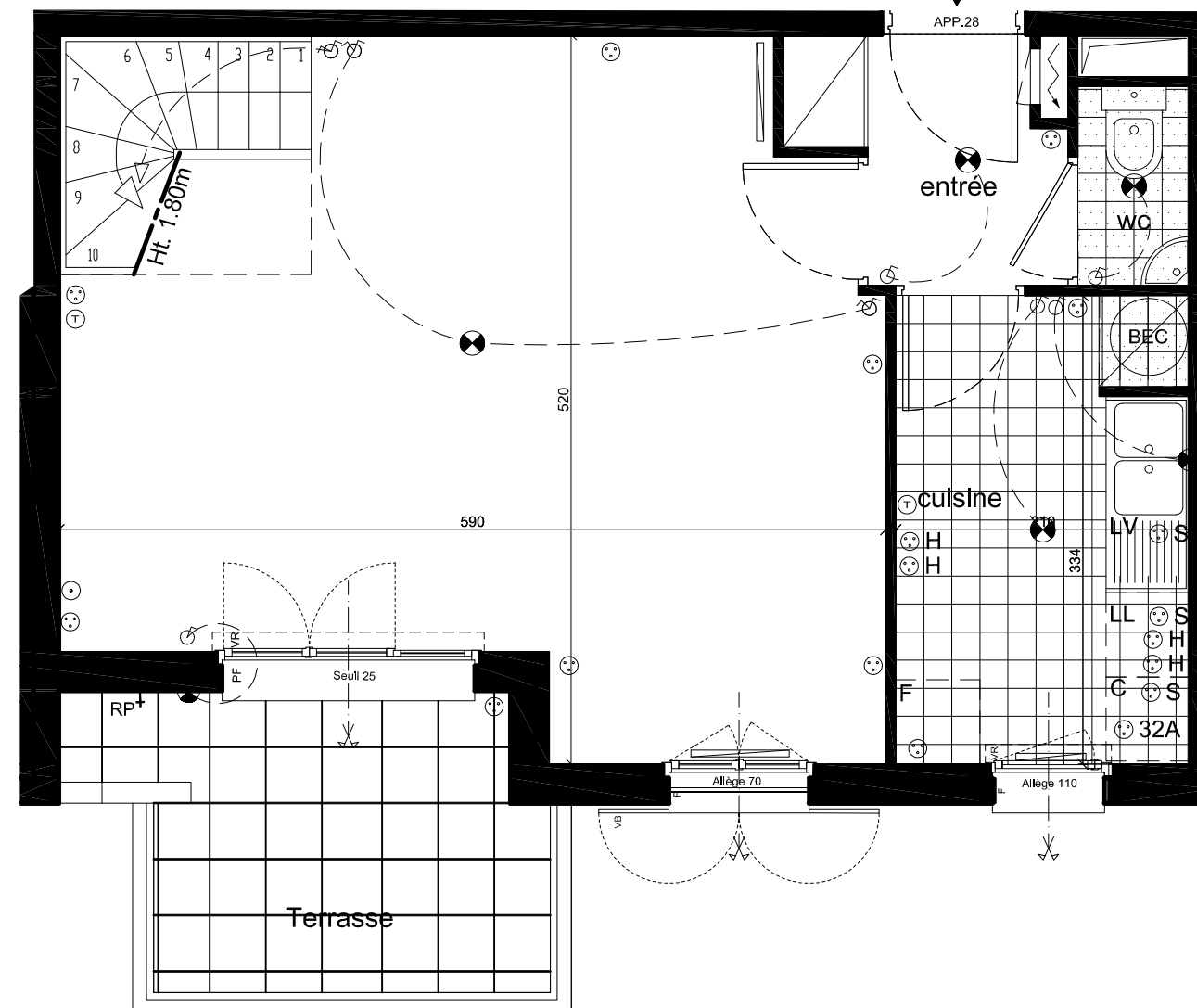
*Le Moulin
de la Bièvre*
COMMUNE DE WISSOUS
QUARTIER DE LA GARE " ILOT I "

appt 28 3 pièces duplex 2^{ème} étage



LEGENDE

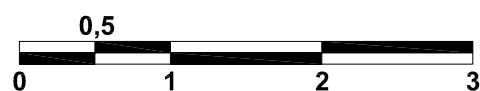
- INTERRUPTEUR VA-ET-VIENT
- INTERRUPTEUR
- SORTIE DE FILS EN PLAFOND
- SORTIE DE FILS EN APPLIQUE ATTENTE HOTTE
- PRISE ELECTRIQUE
- PRISE ELECTRIQUE HAUTE
- PRISE ELECTRIQUE CUISSON
- PRISE SPECIALISEE (LL, LV...)
- PRISE TV
- PRISE TELEPHONE
- RADIATEURS
- ROBINET DE PUISAGE
- SYPHON DE SOL



	SURFACE HABITABLE	DONT RANGEMENT
Entrée	2.86 m ²	0.48 m ²
Séjour	24.82 m ²	
Cuisine	7.01 m ²	
W.C	1.14 m ²	
Dégagement	5.27 m ²	1.8 m ²
Chambre 1	10.89 m ²	
Chambre 2	9.83 m ²	
Salle de bains	4.93 m ²	
TOTAL SURFACE HABITABLE	66.75 m²	
Surface inférieure à 1.80m	3.46 m ²	
	Terrasse :	
	6.25 m²	

Des modifications sont susceptibles d'être apportées à ce plan en fonction des nécessités techniques de la réalisation, tant en ce qui concerne les dimensions libres que l'équipement. Les surfaces indiquées sont approximatives. Les retombées, faux-plafond, ainsi que l'emplacement des équipements sont figurés à titre indicatif. Les surfaces habitables sont conformes au décret du 23 Mars 1997 (Art. 4.1)

DATE:	17 MARS 2008
INDICE :	



Soffite

Carrelage :
Cuisine et WC : 30x30cm
Salle de bains et salle d'eau : 20x20cm