
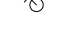









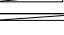


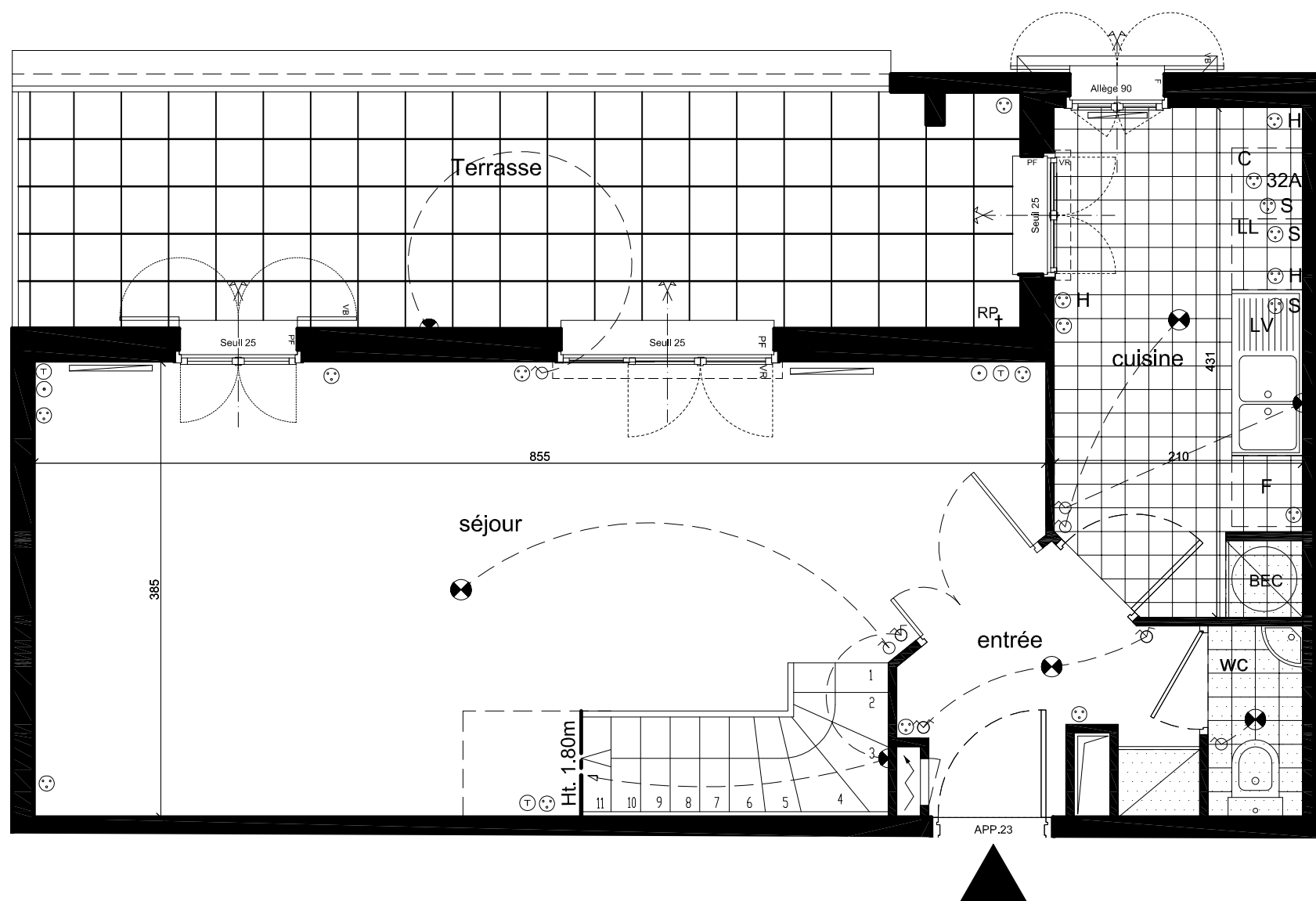
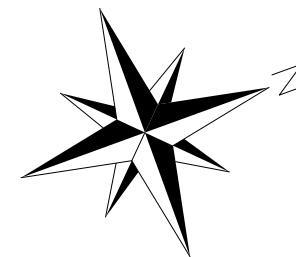


LEGENDE

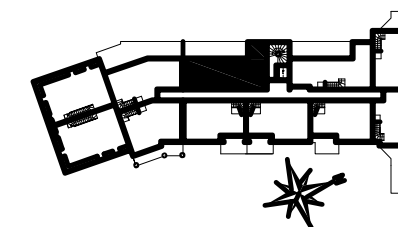
-  INTERRUPTEUR VA-ET-VIENT
-  INTERRUPTEUR
-  SORTIE DE FILS EN PLAFOND
-  SORTIE DE FILS EN APPLIQUE
-  ATTENTE HOTTE
-  PRISE ELECTRIQUE
-  PRISE ELECTRIQUE HAUTE
-  PRISE ELECTRIQUE CUISSON
-  PRISE SPECIALISEE (LL, LV...)
-  PRISE TV
-  PRISE TELEPHONE
-  RADIATEURS
-  ROBINET DE PUISAGE
-  SYPHON DE SOL



*Le Moulin
de la Bièvre*

COMMUNE DE WISSOUS
QUARTIER DE LA GARE " ILOT I"

appt 23 4 pièces duplex 2^{ème} étage

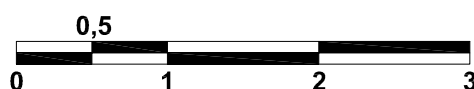


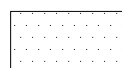
Niveau bas du duplex

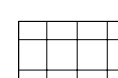
	SURFACE HABITABLE	DONT RANGEMENT
Entrée	3.91 m ²	0.41 m ²
Séjour	27.78 m ²	
Cuisine	8.74 m ²	
W.C niveau bas	1.30 m ²	
Dégagement	7.99 m ²	2.65 m ²
Chambre 1	11.24 m ²	
Chambre 2	12.3 m ²	
Chambre 3	11.9 m ²	1.46 m ²
Salle de bains	3.74 m ²	
Salle d'eau	2.14 m ²	
W.C niveau haut	0.84 m ²	
TOTAL SURFACE HABITABLE	91.88 m²	
Surface Intérieure à 1.80 m	1.54 m ²	
Terrasse :	16.74 m ²	

Des modifications sont susceptibles d'être apportées à ce plan en fonction des nécessités techniques de la réalisation, tant en ce qui concerne les dimensions libres que l'équipement. Les surfaces indiquées sont approximatives. Les retombées, faux-plafond, ainsi que l'emplacement des équipements sont figurés à titre indicatif. Les surfaces habitables sont conformes au décret du 23 Mars 1997 (Art. 4.1)

DATE:	17 MARS 2008
INDICE :	



 Soffite

 Carrelage :
Cuisine et WC : 30x30cm
Salle de bains et salle d'eau : 20x20cm