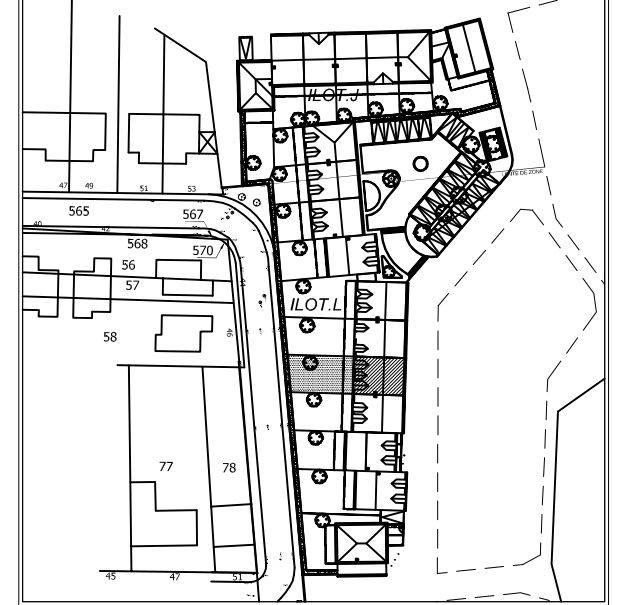


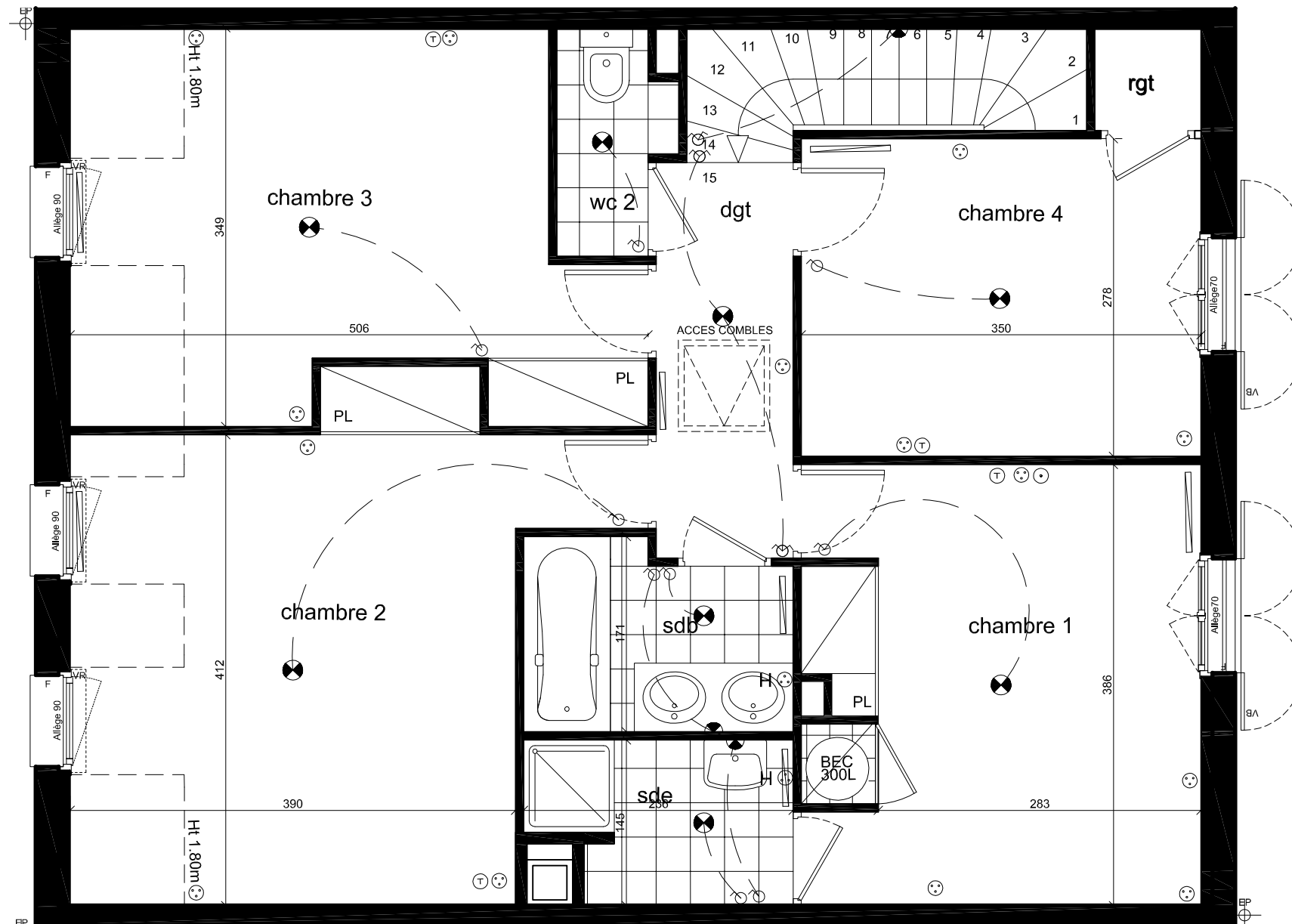
REALIM - BATISOL

COMMUNE DE WISSOUS  
 QUARTIER DE LA GARE " ILOTS J&L "

ILOT L PARCELLE L.14 S= 205 m<sup>2</sup> env.



PLAN DU PREMIER ETAGE



	SURFACE HABITABLE	DONT RANGEMENT	SURFACE UTILE
Entrée	4.92 m <sup>2</sup>	0.46 m <sup>2</sup>	
Séjour	38.35 m <sup>2</sup>		
Cuisine	10.46 m <sup>2</sup>		
W.C 1	0.73 m <sup>2</sup>		
Chambre 1	13.37 m <sup>2</sup>	1.30 m <sup>2</sup>	
Chambre 2	15.51 m <sup>2</sup>	0.80 m <sup>2</sup>	17.83 m <sup>2</sup>
Chambre 3	12.38 m <sup>2</sup>	0.80 m <sup>2</sup>	15.14 m <sup>2</sup>
Chambre 4	10.63 m <sup>2</sup>	0.84 m <sup>2</sup>	
Salle de bains	3.71 m <sup>2</sup>		
W.C 2	1.77 m <sup>2</sup>		
Dégagement	4.15 m <sup>2</sup>		
Salle d'eau	3.08 m <sup>2</sup>		
<b>TOTAL SURFACE HABITABLE</b>	<b>119.06 m<sup>2</sup></b>	Jardin : 120 m <sup>2</sup> env.	
Garage : 14.53 m <sup>2</sup>			

Des modifications sont susceptibles d'être apportées à ce plan en fonction des nécessités techniques de la réalisation, tant en ce qui concerne les dimensions libres que l'équipement. Les surfaces indiquées sont approximatives. Les retombées, faux-plafond, ainsi que l'emplacement des équipements sont figurés à titre indicatif. Les surfaces habitables sont conformes au décret du 23 Mars 1997 (Art. 4.1)

DATE:	11 mars 2008
INDICE :	

